



Search our Knowledge base, Community, and more...



### 如何将PI AF Server移动到新计算机

适用于: Asset Framework- 2.0.3.2019,2.0.4.2025,2.1.0.2,1.0.3522,2.1.1.3624,2.1.2.19,2.10.0.8628,2.10.1.8... 案例 服务 成功目标 行情 报告 联系我们 快速链接  
2.5.0.2.5.1.5159,2.5.2.5396,2.6.0.5843,2.6.1.6238,2.6.2.6558,2.7.0.6937,2.7.1.6962,2.7.5.7166,2.7.6.7239,2.8.0.7444,2.8.1.7549,2.8.2.7626,2.8.5.7759,2.8.6.7801,2.9.0.8065,2.9.1.8106,2.9.1.8159,2.9.2.8185,2.9.5.8352 减去

0 0

已验证的解决方案 - 更新于 2019年 9月5日 - 英语

### 问题

最初来自KB00451的内容  
本文介绍如何将PI AF应用程序服务或PI AF SQL数据库移动到新硬件。

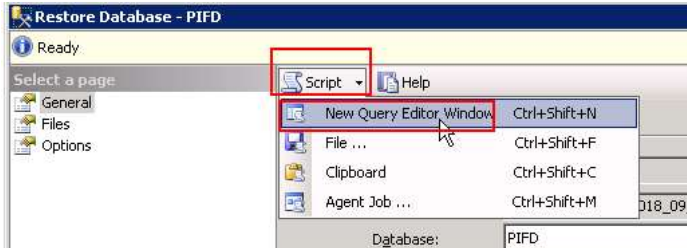
### 环境

- 当前安装的PI AF Server版本必须支持新硬件上的Windows操作系统和SQL Server。
- 任何操作系统或SQL版本的变体都可能需要进行PI AF Server升级，请参阅AL00303 (<https://customers.osisoft.com/s/knowledgearticle?knowledgeArticleUrl=AL00303>)。

### 解

#### 方案1: 将PI AF SQL数据库 (默认名称为“PIFD”) 移动到新硬件

- 停止PI AF应用程序服务以确保不再进行任何更改。
- 创建当前PI AF SQL数据库的备份。
  - 打开SQL Server Management Studio并连接到旧的SQL实例。
  - 展开数据库，然后右键单击PIFD。
  - 选择“任务>备份”。
  - 选择创建完整备份。
  - 选择备份到磁盘并为备份选择适当的文件路径，然后单击“确定”。
- 将备份文件从旧的SQL Server计算机移动到新的SQL Server计算机。
- 将备份还原到新的SQL Server计算机。
  - 打开SQL Server Management Studio并连接到新的SQL实例。
  - 右键单击Databases。注意：如果要使用审计跟踪信息还原2.6+备份，请指定 KEEP\_CDC还原选项 (<https://msdn.microsoft.com/en-us/library/bb933994.aspx>)。您必须手动指定此参数，因为这不会在“还原数据库”对话框中公开。按照步骤4h中的说明操作。
  - 选择还原数据库。
  - 选择设备源并浏览备份文件。
  - 指定所需的目标数据库。如果已存在具有相同名称的数据库，请指定新名称或在“选项”页面中选择“覆盖现有数据库 (WITH REPLACE)”。
  - 选择要还原的最新备份集。
  - 查看“文件”页面以确认数据库文件的还原位置。建议您将文件名与标准安装保持一致 (例如，将PIFD还原为PIFD.mdf，将DATA1还原为PIFD\_DATA1.ndf，依此类推)。
  - 选择“确定”开始还原过程。注意：如果需要添加KEEP\_CDC，请不要选择“确定”，而是将对话框编写为“新建查询编辑器”窗口。



- 然后在执行之前将KEEP\_CDC添加到RESTORE DATABASE查询中。

```
SQLQuery2.sql - FSEP...r (OSI)\fsepehr (57))*
USE [master]
RESTORE DATABASE [PIFD] FROM DISK = N'C:\PIAFSqlBak
KEEP_CDC
GO
```

- 针对数据库重新运行GO.BAT
  - 现在数据库已移动到新计算机，GO.BAT脚本需要重新创建实例级别对象 (维护作业，备份作业，sql登录，osisoft监视器作业等)。
- 为PI AF Application Service登录帐户建立适当的PI AF SQL数据库权限：
  - 打开SQL Server Management Studio并连接到新的SQL实例。
  - 如果您还没有，请为PI AF Application Service登录帐户创建登录。注意：默认AF安装会为本地AFServers组创建登录，但您可以确定如何授予登录。
  - 为登录PI AF SQL数据库创建用户映射，并为用户分配db\_AFServer权限。
- 配置PI AF Application Service以查看新的SQL实例。
  - 在PI AF Application Service上，导航到AF目录并在文本编辑器 (例如，记事本) 中打开AFService.exe.config。
  - 找到connectString并调整其值以反映新SQL实例和/或数据库的名称。
- 启动PI AF应用程序服务

- 启动PI AF应用程序服务器。

- 从PI AF客户端测试PI AF Server连接（例如，PI System Explorer）。

## 方案2: 将PI AF应用程序服务移动到新硬件

- 在新计算机上运行PI AF Server安装工具包 **注意**: 禁用正在运行的AF SQL脚本执行。
- 在每个现有PI AF客户端计算机上, 重新配置客户端以指向新的PI AF Server计算机如果有多个客户端, 则可能值得尝试重定向客户端流量的DNS条目。
- 如果PI AF Server正在参与MDB到AF同步, 请参阅 [如何将PI模块数据库指向新的PI AF Server \(https://customers.osisoft.com/s/knowledgearticle?knowledgeArticleUrl=KB00578\)](https://customers.osisoft.com/s/knowledgearticle?knowledgeArticleUrl=KB00578)。
- 如果PI AF Server用作中间层 (例如PI WebParts), 请参阅为PI AF配置委派(<https://customers.osisoft.com/s/knowledgearticle?knowledgeArticleUrl=KB00599>) 以检查Kerberos委派设置以确保其继续工作。
- 如果PI AF Server通过OLEDB访问外部数据 (例如, 它具有链接的表对象), 请安装操作系统未附带的OLEDB数据提供程序。

## 原因

没找到你要找的东西?



[打开一个新案例](#)



[查看联系选项](#)