



Search our Knowledge base, Community, and more...



如何将事件框架的开始时间，结束时间或持续时间写入PI tag

适用于: Asset Analytics- 2.9.5.8352

[家](#) [制品](#) [案例](#) [服务](#) [成功目标](#) [行情](#) [报告](#) [联系我们](#) [快速链接](#)

👍 0 🗨️ 0

✅ **已验证的解决方案** - 更新于 2019年 5月20日 - 英语

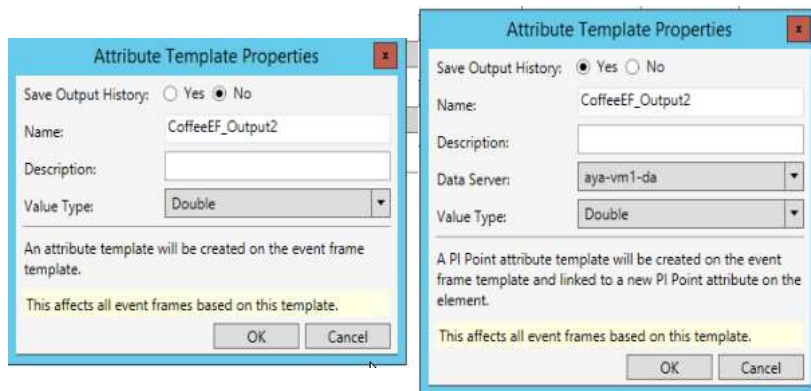
题

内容最初来自KB01884

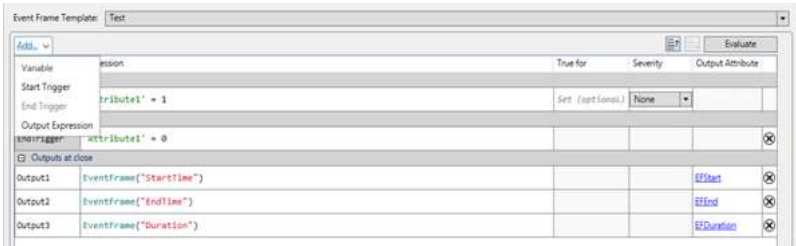
- 如何将事件框架的开始时间，结束时间或持续时间输出到PI tag
- 如何使用事件框架属性数据来触发其他分析
- 如何使用事件框架数据执行更复杂的计算（例如，在开始/结束时间偏移的范围内进行汇总计算）
- 如何获取指定时间范围内的事件计数
- 如何对事件帧的开始和结束时间以及持续时间执行汇总计算（例如，在给定时间范围内最长的事件帧持续时间是多少？）
- 如何跟踪事件框架中的属性值

回答

在PI AF 2017 R2中，您可以轻松拉出事件框架的开始时间，结束时间或持续时间，以便在AF中的其他位置使用。这些值可以通过输出表达式输出到事件框架分析中的PI标记点和事件框架属性，输出表达式将在事件框架结束时处理。



要创建输出表达式，请导航到元素的“分析”选项卡，然后选择“事件框架”分析。从这里，选择以下内容：添加>输出表达式



使用输出表达式，您可以使用EventFrame () 函数，它允许三个带双引号的输入参数：StartTime，EndTime和Duration。函数的结果可以输出到事件框架和参考元素上的PI标记点数据引用属性。此外，您可以在其他输出表达式中使用这些结果，以参考事件框架“StartTime”，“EndTime”或“Duration”值进行汇总计算：

Name	Expression	True for	Severity	Value at Evaluation	Value at Last Trig	Output Attribute
Start trigger	'Attributes' = 1	Set (optional)	None			
End trigger	'Attributes' = 0					
Outputs at close						
Output1	EventFrame("StartTime")					EFStart
Output2	EventFrame("EndTime")					EFEnd
Output3	EventFrame("Duration")					EFDuration
Output5	TagMax('SineSolid', EventFrame("StartTime"), EventFrame("EndTime"))					SineSolidMax

如果“保存输出历史记录”设置设置为“否”，输出表达式将映射到<None>类型的Event Frame属性。如果“保存输出历史记录”设置设置为“是”，

Name	Value	Description	Settings...
Attribute1	0		
CoffeeEF_Output1	133 s		
CoffeeEF_Output2	133	.Elements[1].CoffeeEF_Output2	
EndTime	5/8/2018 4:51:36.745 PM	%MultiEndTime:0%	
StartTime	5/8/2018 4:49:19 PM	%MultiStartTime:0%	

有关示例，请参阅OSIsoft学习添加输出表达式到事件框架(<https://www.youtube.com/watch?v=uv6cvHBeA9I>)的视频(<https://www.youtube.com/watch?v=uv6cvHBeA9I>)。

没找到你要找的东西？



打开一个新案例



查看联系选项